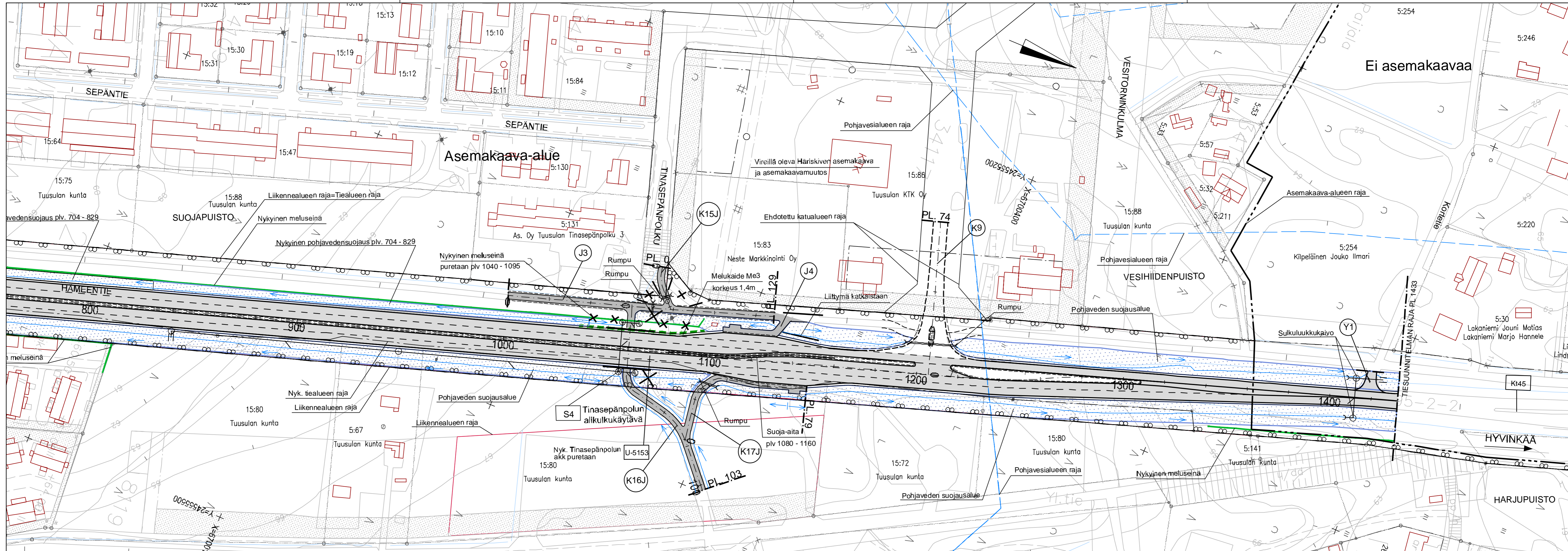
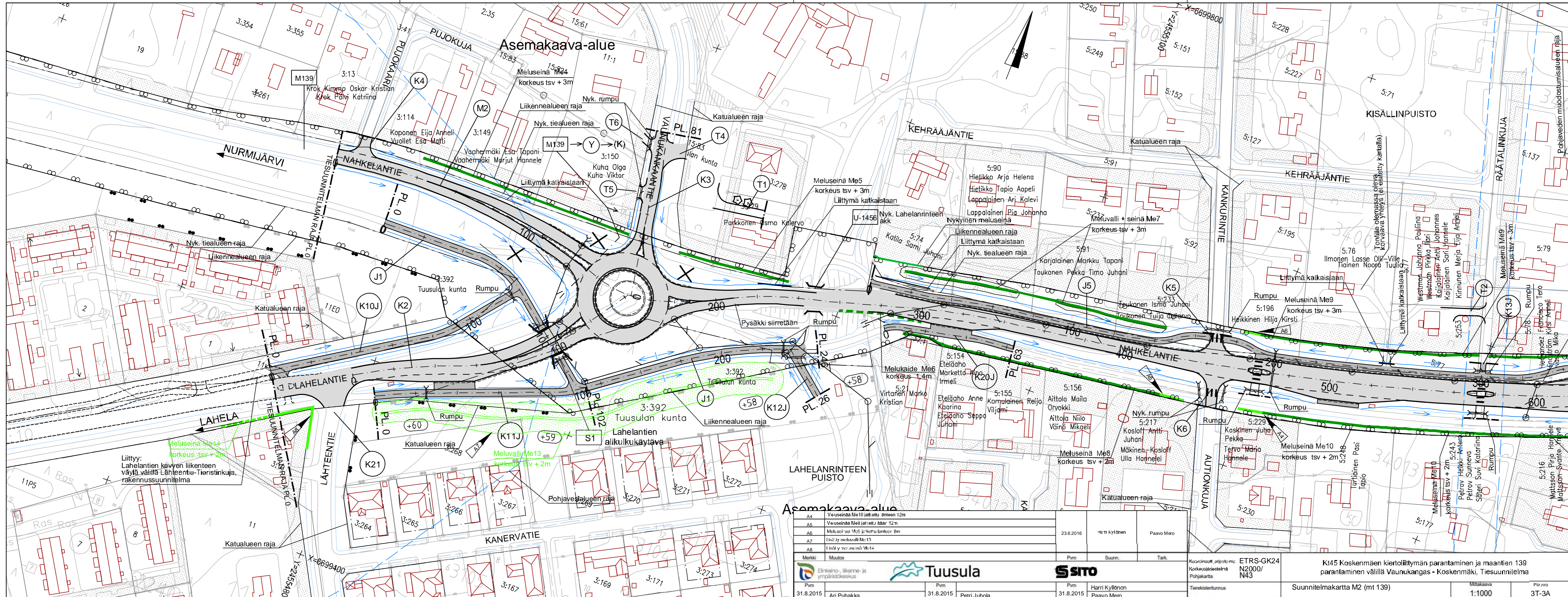


A1	Meluseinän Me12 sattuun lähtien 4m	23.8.2015	Hanni Kyllönen	Piirros: Mies
A2	Meluseinän Me12 sattuun lähtien 4m			
A3	Meluseinän Me11 sattuun lähtien 4m			
MuK1	MuK1			
MuK2	MuK2			
MuK3	MuK3			
MuK4	MuK4			
MuK5	MuK5			
MuK6	MuK6			
MuK7	MuK7			
MuK8	MuK8			
MuK9	MuK9			
MuK10	MuK10			
MuK11	MuK11			
MuK12	MuK12			
MuK13	MuK13			
MuK14	MuK14			
MuK15	MuK15			
MuK16	MuK16			
MuK17	MuK17			
MuK18	MuK18			
MuK19	MuK19			
MuK20	MuK20			
MuK21	MuK21			
MuK22	MuK22			
MuK23	MuK23			
MuK24	MuK24			
MuK25	MuK25			
MuK26	MuK26			
MuK27	MuK27			
MuK28	MuK28			
MuK29	MuK29			
MuK30	MuK30			
MuK31	MuK31			
MuK32	MuK32			
MuK33	MuK33			
MuK34	MuK34			
MuK35	MuK35			
MuK36	MuK36			
MuK37	MuK37			
MuK38	MuK38			
MuK39	MuK39			
MuK40	MuK40			
MuK41	MuK41			
MuK42	MuK42			
MuK43	MuK43			
MuK44	MuK44			
MuK45	MuK45			
MuK46	MuK46			
MuK47	MuK47			
MuK48	MuK48			
MuK49	MuK49			
MuK50	MuK50			
MuK51	MuK51			
MuK52	MuK52			
MuK53	MuK53			
MuK54	MuK54			
MuK55	MuK55			
MuK56	MuK56			
MuK57	MuK57			
MuK58	MuK58			
MuK59	MuK59			
MuK60	MuK60			
MuK61	MuK61			
MuK62	MuK62			
MuK63	MuK63			
MuK64	MuK64			
MuK65	MuK65			
MuK66	MuK66			
MuK67	MuK67			
MuK68	MuK68			
MuK69	MuK69			
MuK70	MuK70			
MuK71	MuK71			
MuK72	MuK72			
MuK73	MuK73			
MuK74	MuK74			
MuK75	MuK75			
MuK76	MuK76			
MuK77	MuK77			
MuK78	MuK78			
MuK79	MuK79			
MuK80	MuK80			
MuK81	MuK81			
MuK82	MuK82			
MuK83	MuK83			
MuK84	MuK84			
MuK85	MuK85			
MuK86	MuK86			
MuK87	MuK87			
MuK88	MuK88			
MuK89	MuK89			
MuK90	MuK90			
MuK91	MuK91			
MuK92	MuK92			
MuK93	MuK93			
MuK94	MuK94			
MuK95	MuK95			
MuK96	MuK96			
MuK97	MuK97			
MuK98	MuK98			
MuK99	MuK99			
MuK100	MuK100			

Elinkeino-, liikenne- ja ympäristöosasto
 Tuusula
 SITO
 Harjoitustöidenä ETRS-GK24
 koordinaattijärjestelmä
 N2000/
 N43
 K45 Koskenmäen kiertoliittymän parantaminen ja maantien 139
 parantaminen välillä Vaunu kangas - Koskenmäki, Tiesuunnitelma
 Suunnitelmapöytä K45, plv 0-800
 Määrä: 1:1000
 Päivä: 31.8.2015
 Piirre: 3T-1A



Merkki	Muutos	Pvm	Luonn.	Tark.	Koordinaatit, arjesto: m, N2000/ N43	Tiestikieritunnus	
					ETRS-GK24 N2000/ N43		
Pvm		Pvm		Pvm			
31.8.2015	Ari Puhakka	31.8.2015	Petri Juhola	31.8.2015	Harri Kyllönen Paavo Mero		
K145 Koskenmäen kiertoliittymän parantaminen ja maantien 139 parantaminen välellä Vaunukangas - Koskenmäki, Tiesuunnitelma							
Suunnitelmakartta K145, pvl 800-1450						Mittakaava 1:1000	Pir.nro 3T-2



Meluseinä Me14 korkeus tsv + 2m

Liittyy: Lahelantien kevyen liikenteen väylä välillä Lähteentie-Tieristinkuja, rakennussuunnitelma

Meluvalli Me13 korkeus tsv + 2m

Asemakaava-alue

A4	Veuseinä Me10 jatkuu 3nteen 12m
A5	Veuseinä Me8 jatkuu 12m
A6	Meluseinä Me9 jatkuu 8m
A7	Liittyy meluvalli Me13
A8	Liittyy meluseinä Me14

Merkki	Muutos	Pvm	Suunn.	Tark.
	Erikeino-, liikenne- ja ympäristökeskus	31.8.2015	Ari Puhakka	
	Tuusula	31.8.2015	Petri Juhola	
	SITO	31.8.2015	Harri Kyllönen Paavo Mero	

Koordinatit arjesta m: ETRS-GK24	
Koordinatit maastosta: N2000/	
Pohjakaartta: N43	
Tieregisteritunnus	

K145 Koskenmäen kiertoliittymän parantaminen ja maantien 139 parantaminen välillä Vaunukangas - Koskenmäki, Tiesuunnitelma

Suunnitelmapaketti M2 (mt 139)

Mittakaava 1:1000

Piir.no 3T-3A